

# MONTHLY MEMBERSHIP PROGRESS REPORT

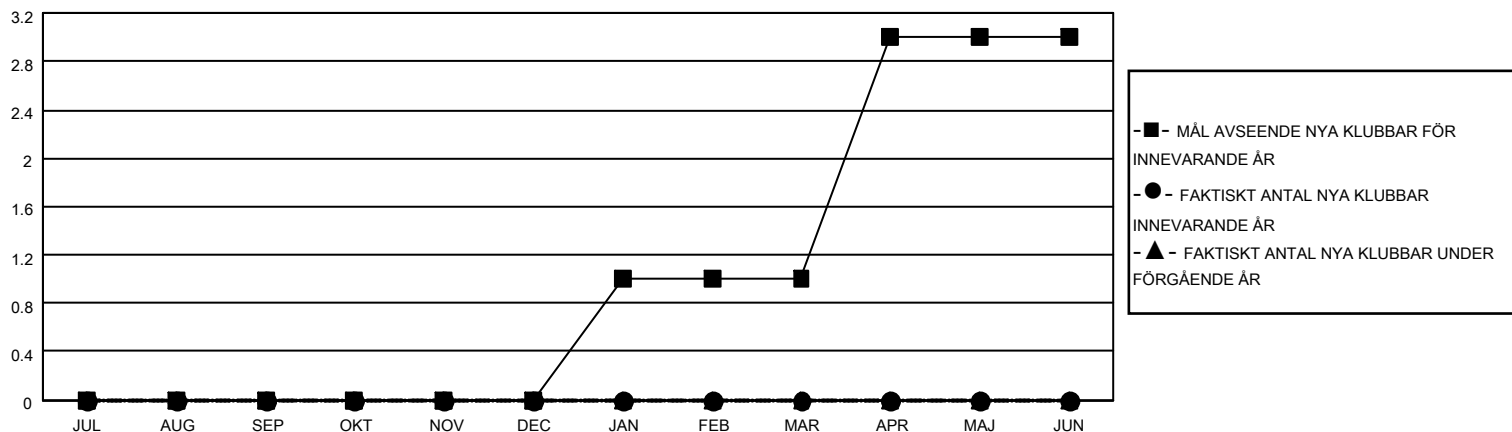
OMRÅDE NORWAY

District 104 C

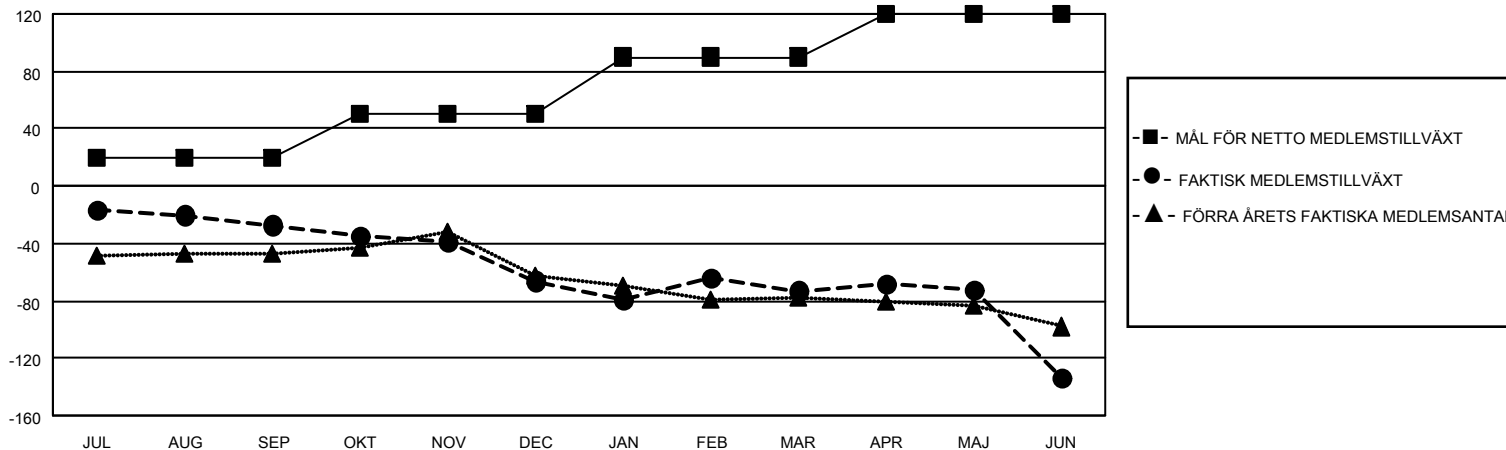
Results as of: 6/30/2023

Klubbar				Medlemmar			
RESULTAT FÖR 2022-2023				RESULTAT FÖR 2022-2023			
KVARTAL	MÅL AVSEENDE NYA KLUBBAR	NYA KLUBBAR	AVFÖRDA KLUBBAR	KVARTAL	MÅL FÖR NETTO MEDLEMSTILLVÄXT	FAKTISK MEDLEMSTILLVÄXT	FAKTISKT ANTAL AVFÖRDA MEDLEMMAR (inklusive transfer)
JUL/AUG/SEP	0	0	0	JUL/AUG/SEP	20	11	35
OKT/NOV/DEC	0	0	2	OKT/NOV/DEC	30	20	58
JAN/FEB/MAR	1	0	0	JAN/FEB/MAR	40	65	46
APR/MAJ/JUN	2	0	3	APR/MAJ/JUN	30	18	76

MÅL OCH FAKTISKT ANTAL NYA KLUBBAR



MÅL OCH FAKTISKT ANTAL MEDLEMMAR



NEDLAGDA KLUBBAR: 5

AVFÖRDA MEDLEMMAR

AVLIDNA	16
NEDLAGD KLUBB	61
ANNAN	138
<b>TOTAL</b>	<b>215</b>

36 CLUBS OF 72 TOG UPP EN ELLER FLER NYA MEDLEMMAR

[KLICKA HÄR FÖR KUMULATIV MEDLEMSDATA](#)

KÖNSFÖRDELNING

MAN	1,245 (84.75%)
KVINNA	224 (15.25%)
NON BINARY	0 (0.00%)
PREFER NOT TO ANSWER	0 (0.00%)

ANTALET FAMILJEMEDLEMMAR 24

FAMILJEMEDLEMMAR SOM BETALAR HÅLFTEN AV MEDLEMSAVGIFTEN 11